

SEDOZ
DOPRAVNÍ ZNAČENÍ



NÁVRH dopravně inženýrského opatření (DIO)

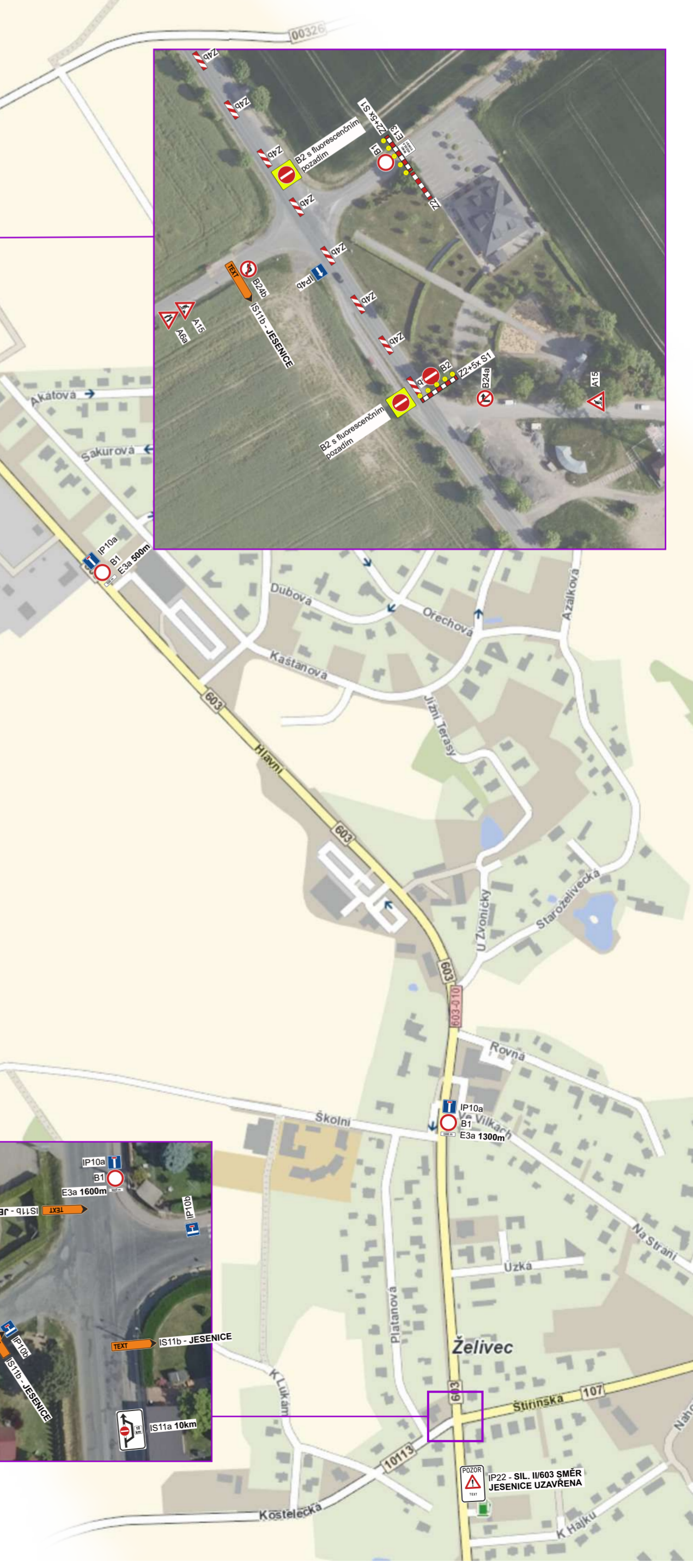
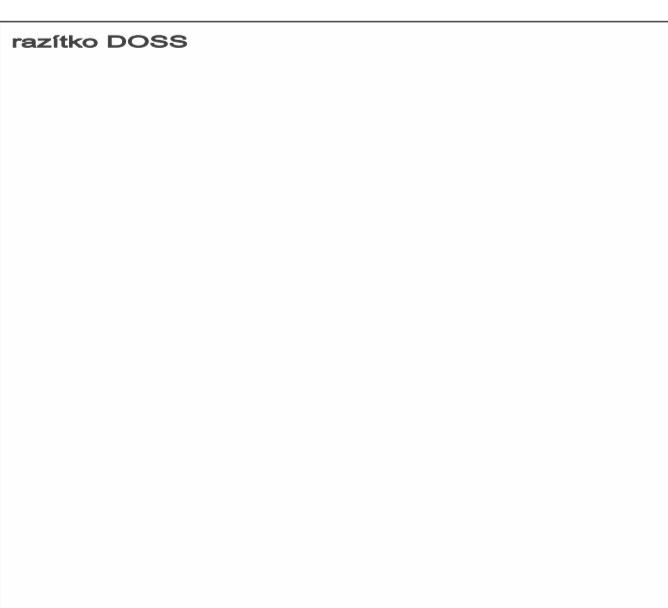
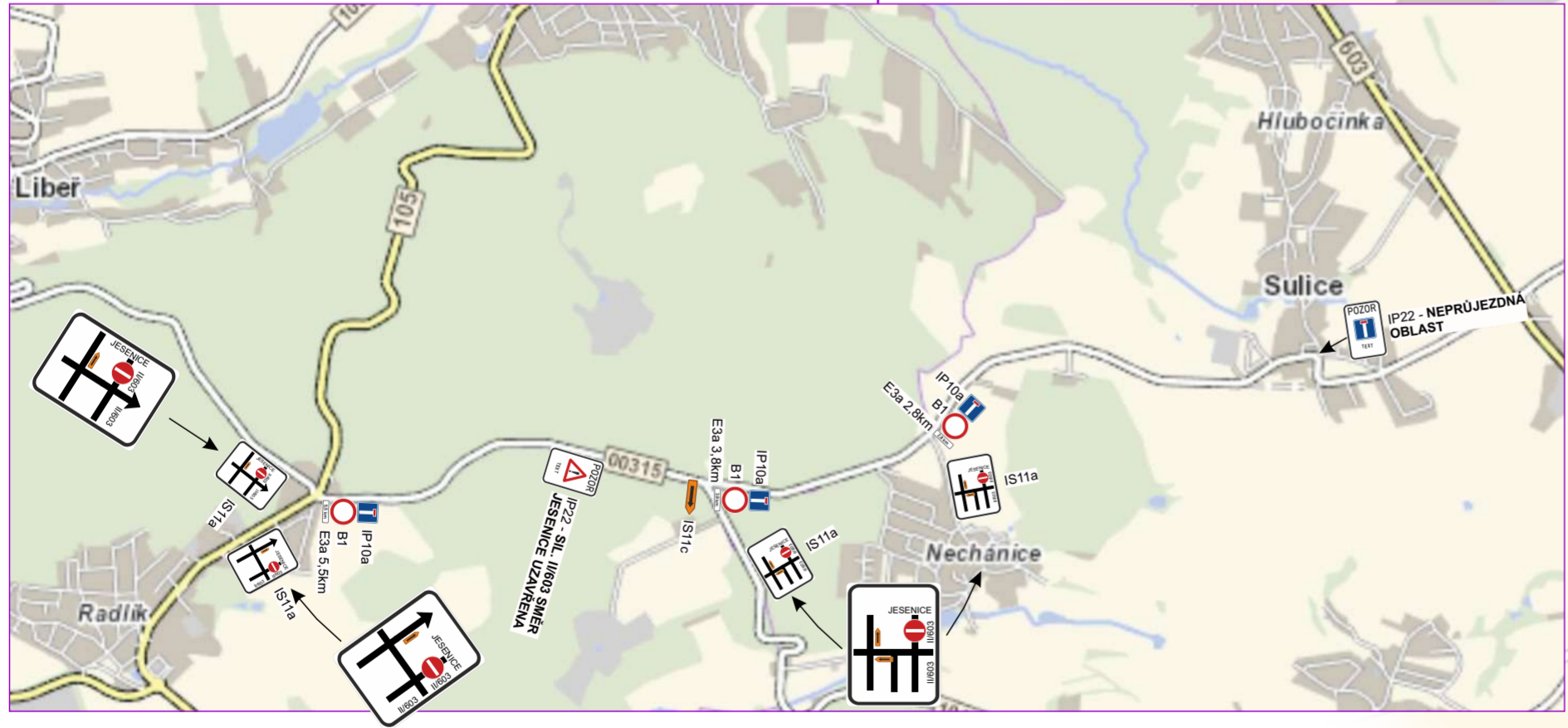
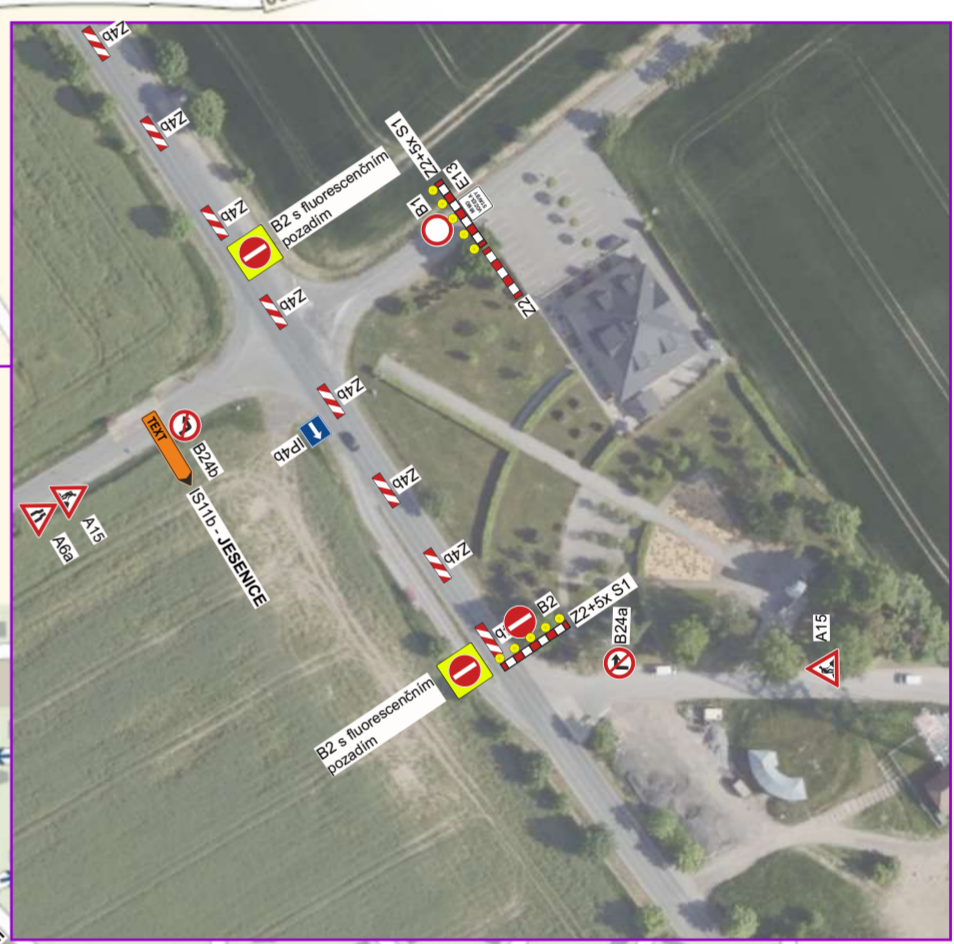
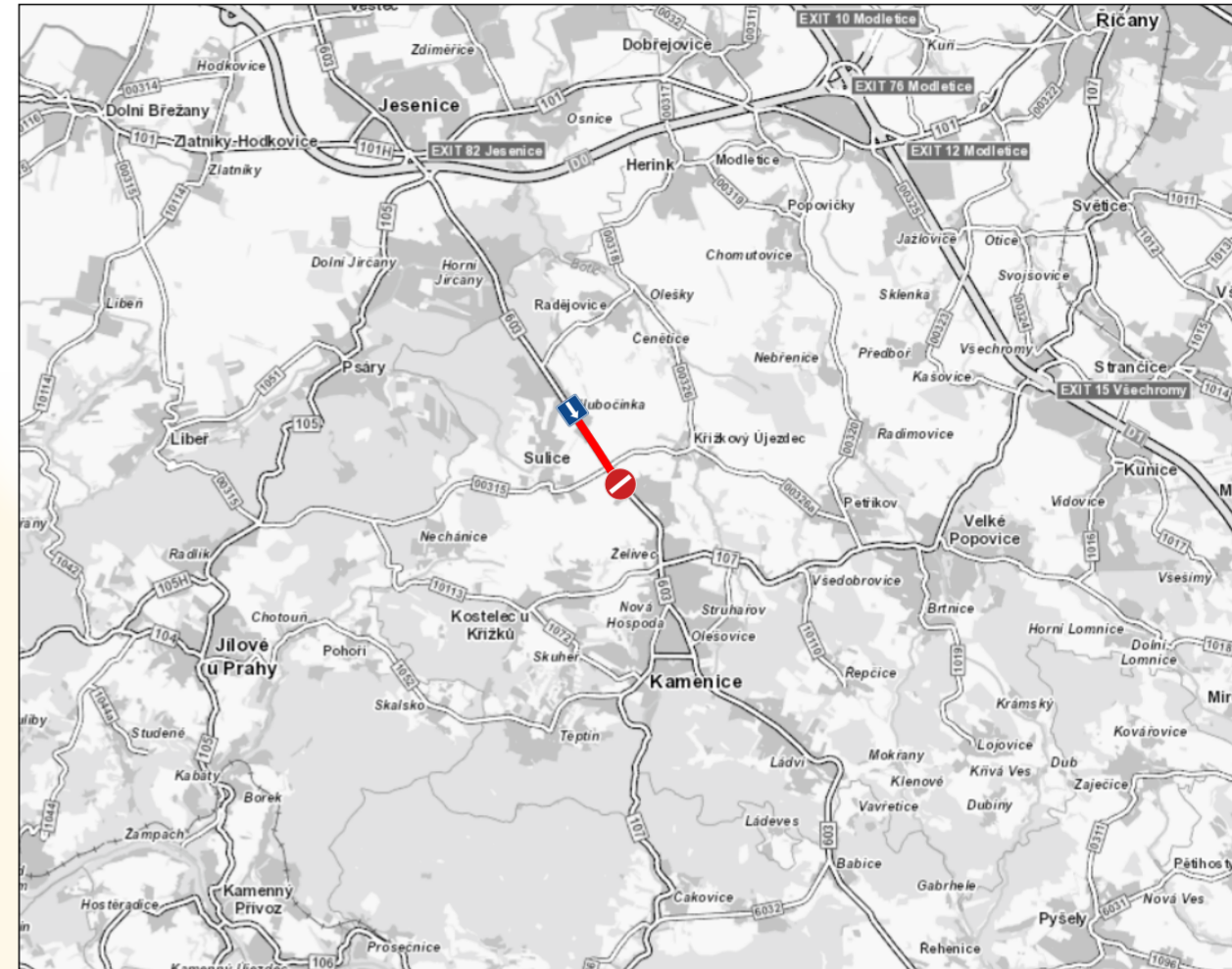
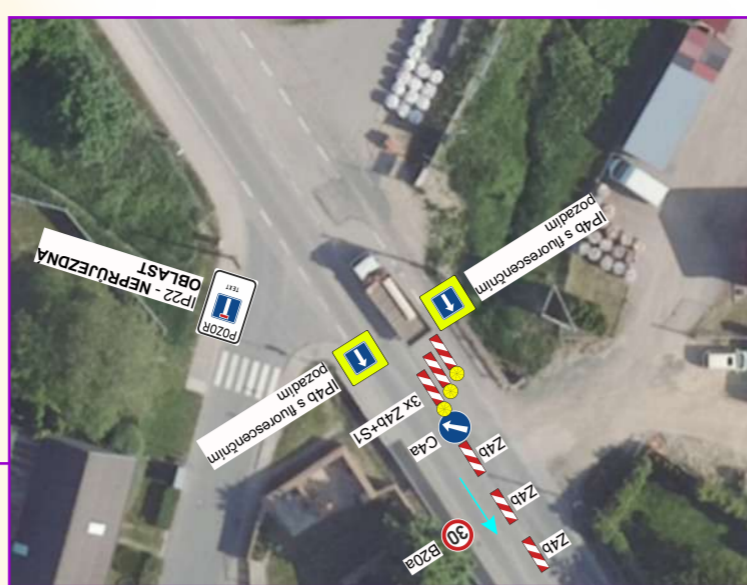
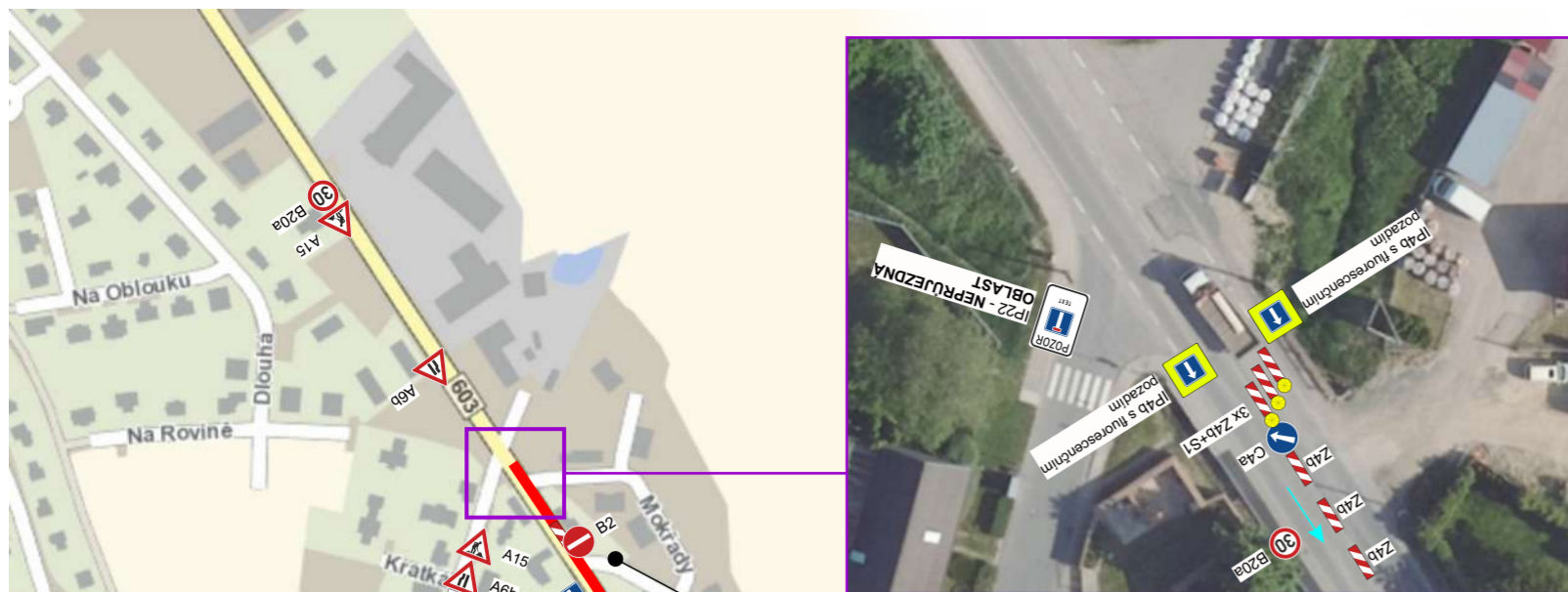
II/603 Sulice - Želivec, rekonstrukce silnice a mostů

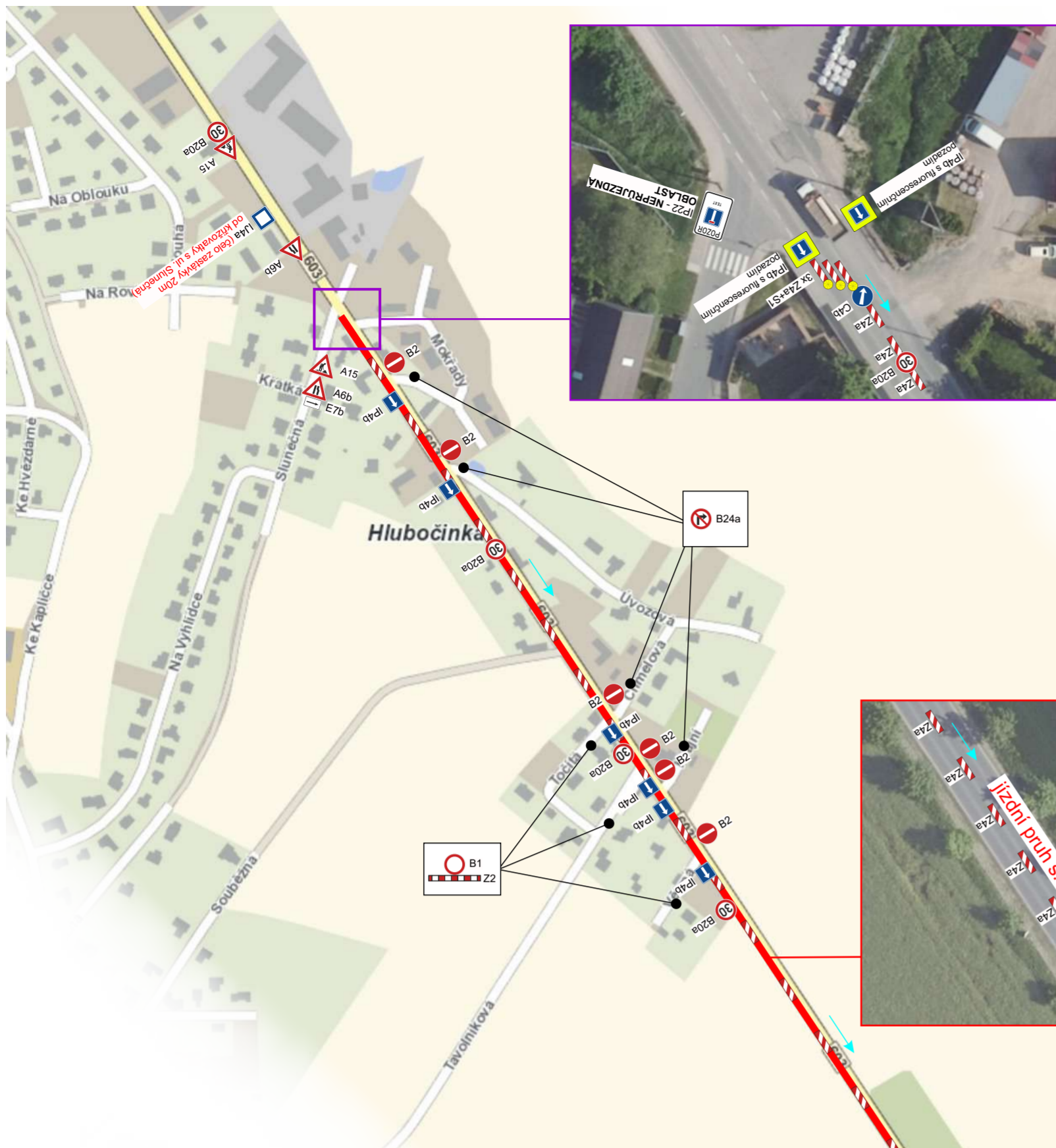
Při umístění dopravního značení musí být dodrženy podmínky dané v Příručce pro označování pracovních míst na dálnicích a silnicích vydané ŘSaD, zák. č. 361/2000 Sb. v platném znění a zák. č. 13/1997 Sb. v platném znění.

Stávající dopravní značení, které bude v kolizi s DZ přechodným nutno zakrýt!

Při umístění dopravního značení musí být dodrženy podmínky dané v Příručce pro označování pracovních míst na dálnicích a silnicích vydané ŘSAD, zák. č. 361/2000 Sb. v platném znění a zák. č. 13/1997 Sb. v platném znění.

Zodpovědná osoba: Tomáš Březina	Kontroloval: Milan Chup	Kreslil: Tomáš Vydra	 DOPRAVNÍ ZNAČENÍ
Objednatel: M-SILNICE	Akce: II/603 Sulice - Želivec, rekonstrukce silnice a mostů		
Obsah: Návrh DIO - 1. část			Formát: A2 Mřížko: Datum: 02/2026 Účel: DIR Číslo výkresu: 01 Page 2:

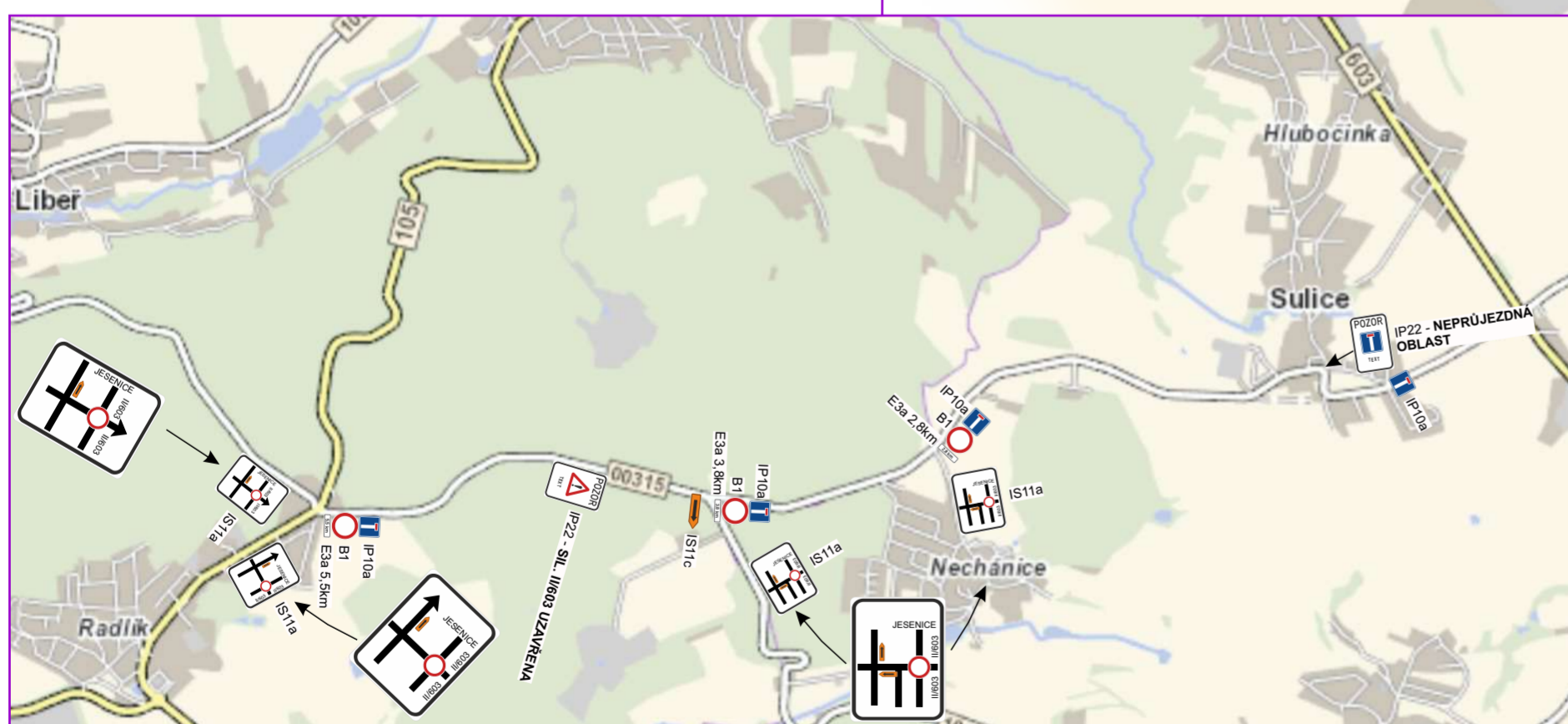
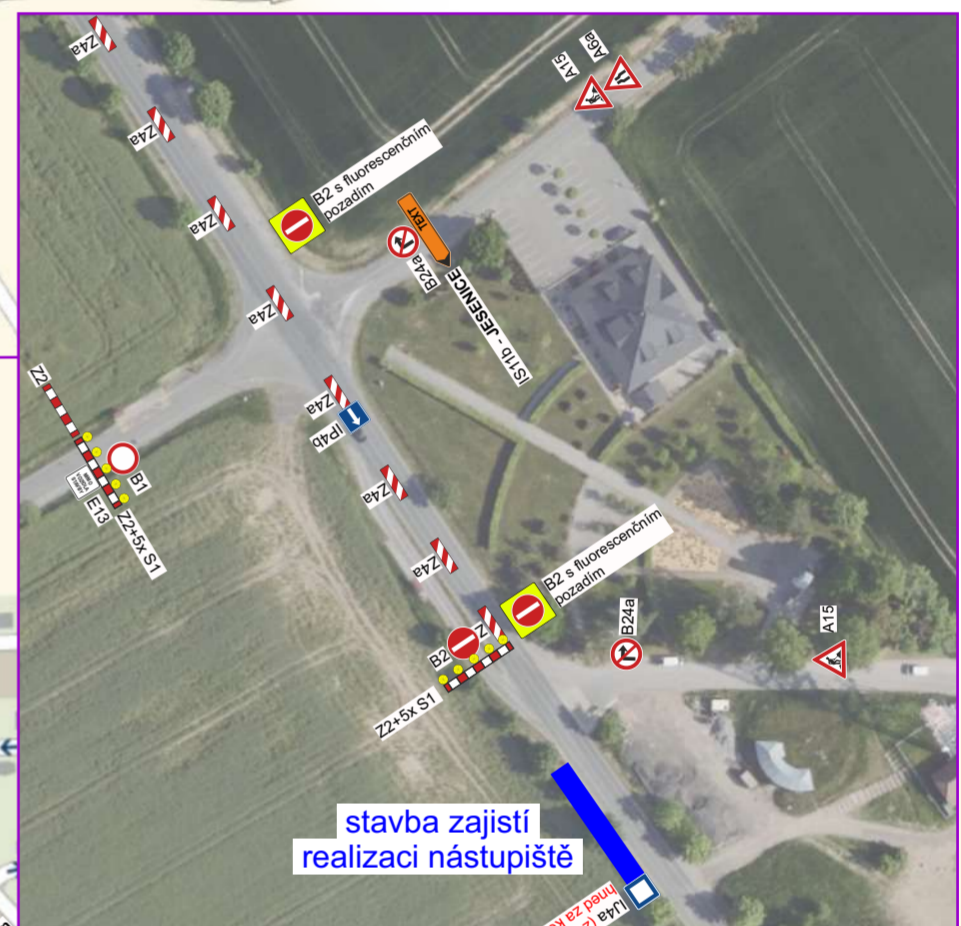
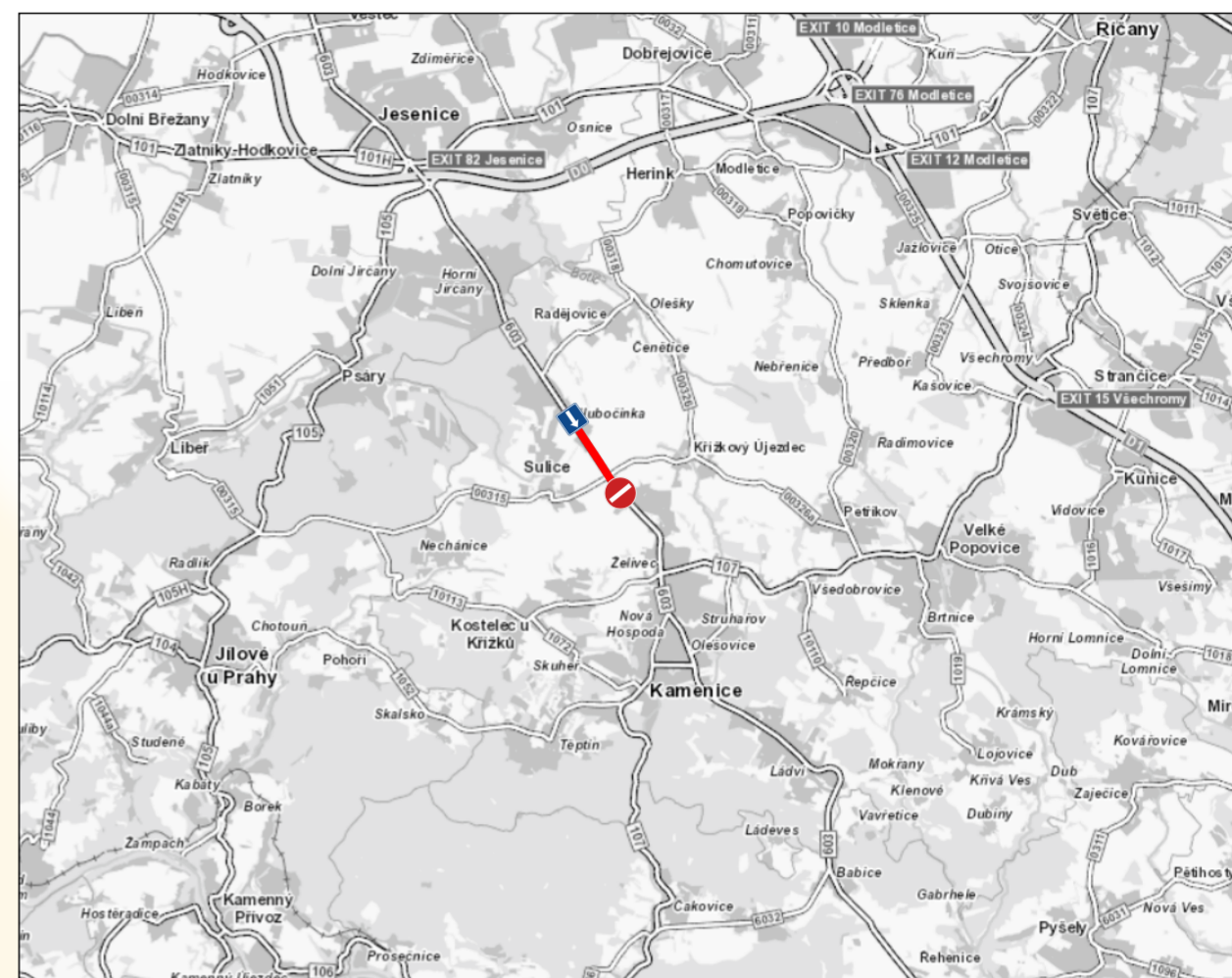




Stávající dopravní značení, které bude v kolizi s DZ přechodným nutno zakrýt!

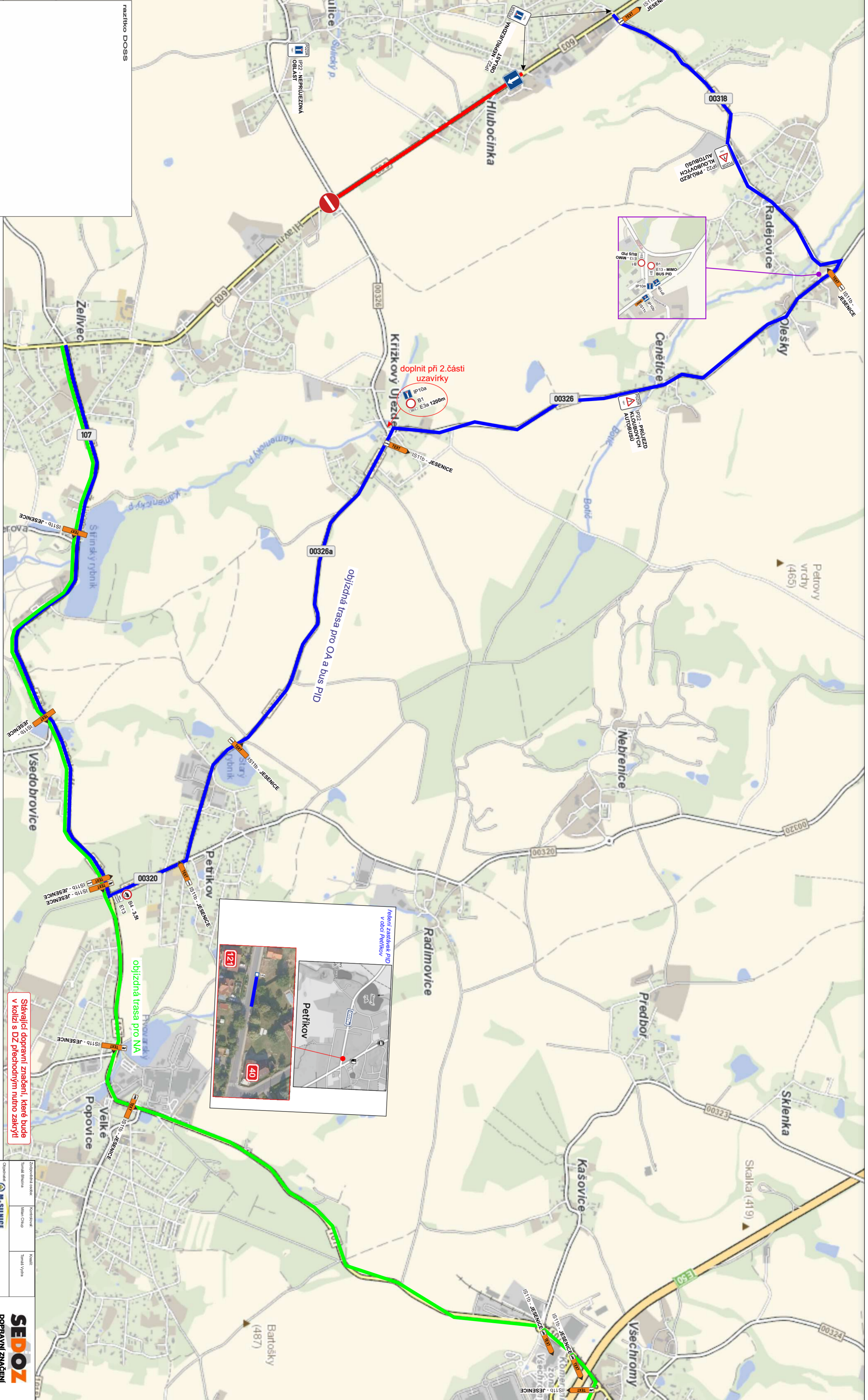
Při umístění dopravního značení musí být dodrženy podmínky dané v Příručce pro označování pracovních míst na dálnicích a silnicích vydané ŘSAD, zák. č. 361/2000 Sb. v platném znění a zák. č. 13/1997 Sb. v platném znění.

Zodpovědná osoba: Tomáš Březina	Kontroloval: Milan Chup	Kreslil: Tomáš Vydra	 DOPRAVNÍ ZNAČENÍ
Objednatel: M-SILNICE	Akce: II/603 Sulice - Želivec, rekonstrukce silnice a mostů		
Obsah: Návrh DIO - 2. část			Formát: A2 Datum: 02/2026 Účel: DIR Číslo výkresu: 02 Page 2:



razítko DOSS

razítka DOSS



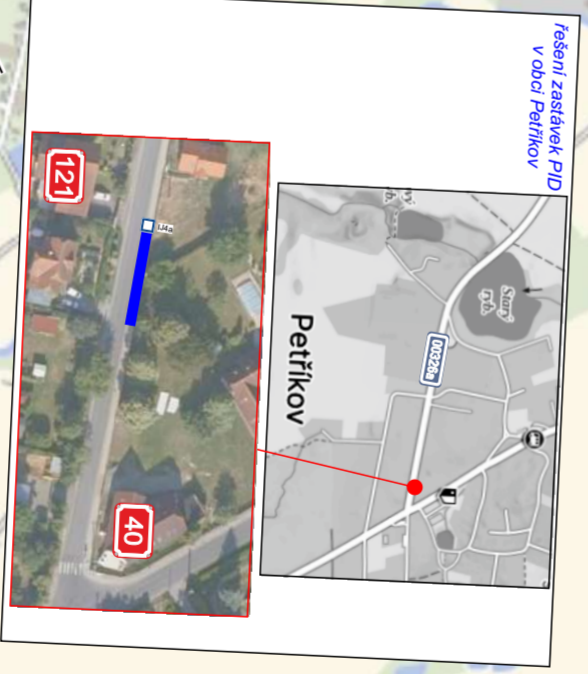
doplnit při 2.části uzavírky

objíždná trasa pro OA a bus PID

objíždná trasa pro NA

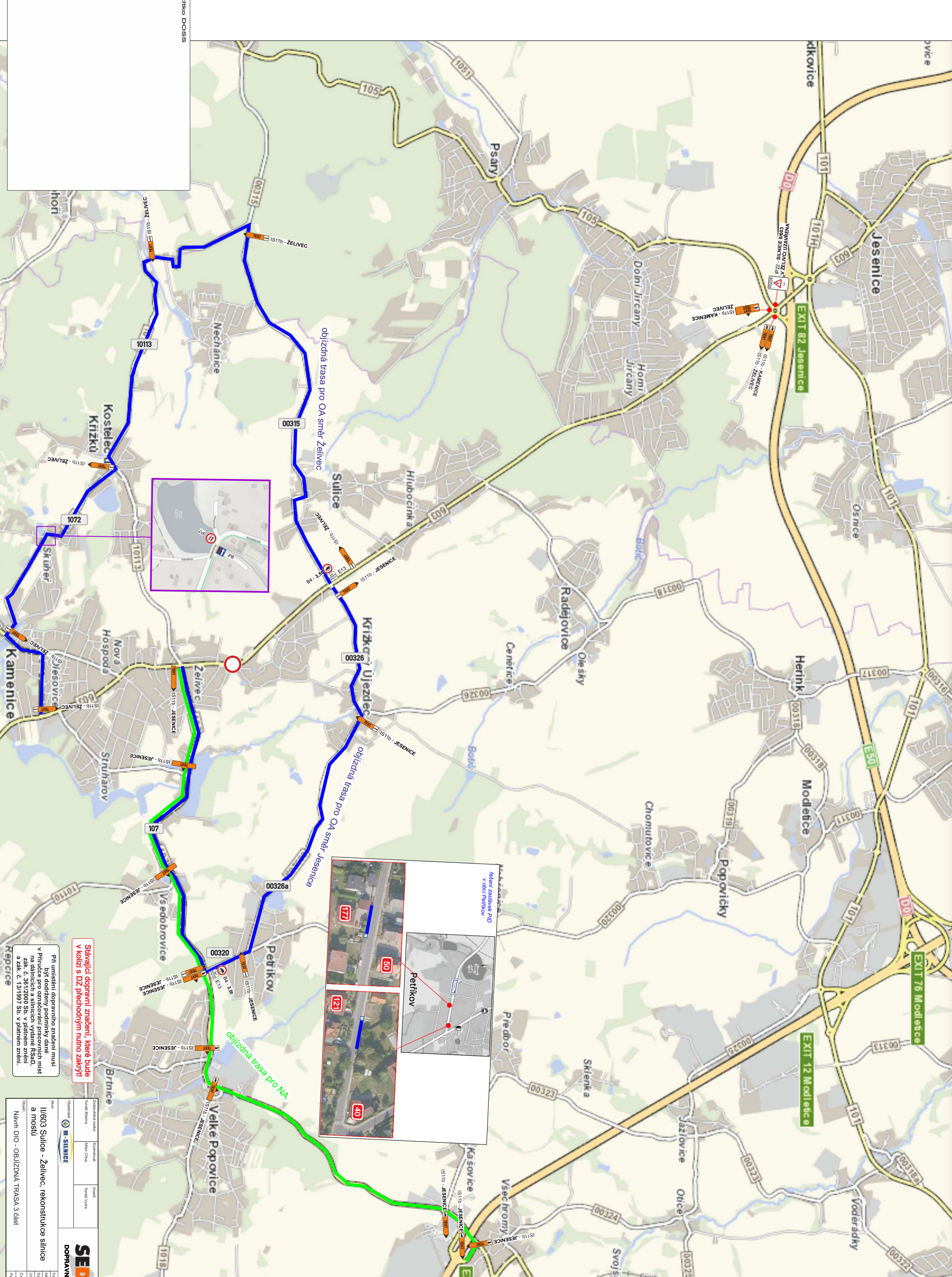
Stávající dopravní značení, které bude v kolizi s DZ přechodným nutno zakrýt!

Při umístění dopravního značení musí být dodrženy podmínky dané v Příručce pro označování pracovišť míst na dálnicích a silnicích vydané ŘSAD, zák. č. 361/2000 Sb. v platném znění a zák. č. 131/1997 Sb. v platném znění.



Zpracovatel: M. SILNICE Zpracovatelka: Tomáš Blahos Koordinátor: Milan Čihák Kreslí: Tomáš Vyšná	Formát: A2 Měřítko: 1:1000 Datum: 02/2018 Úroveň: DRS Číslo výkresu: 03 Průřez: 1.
Návrh DIO - OBJÍZDNÁ TRASA 1+2 ČÁSTI	

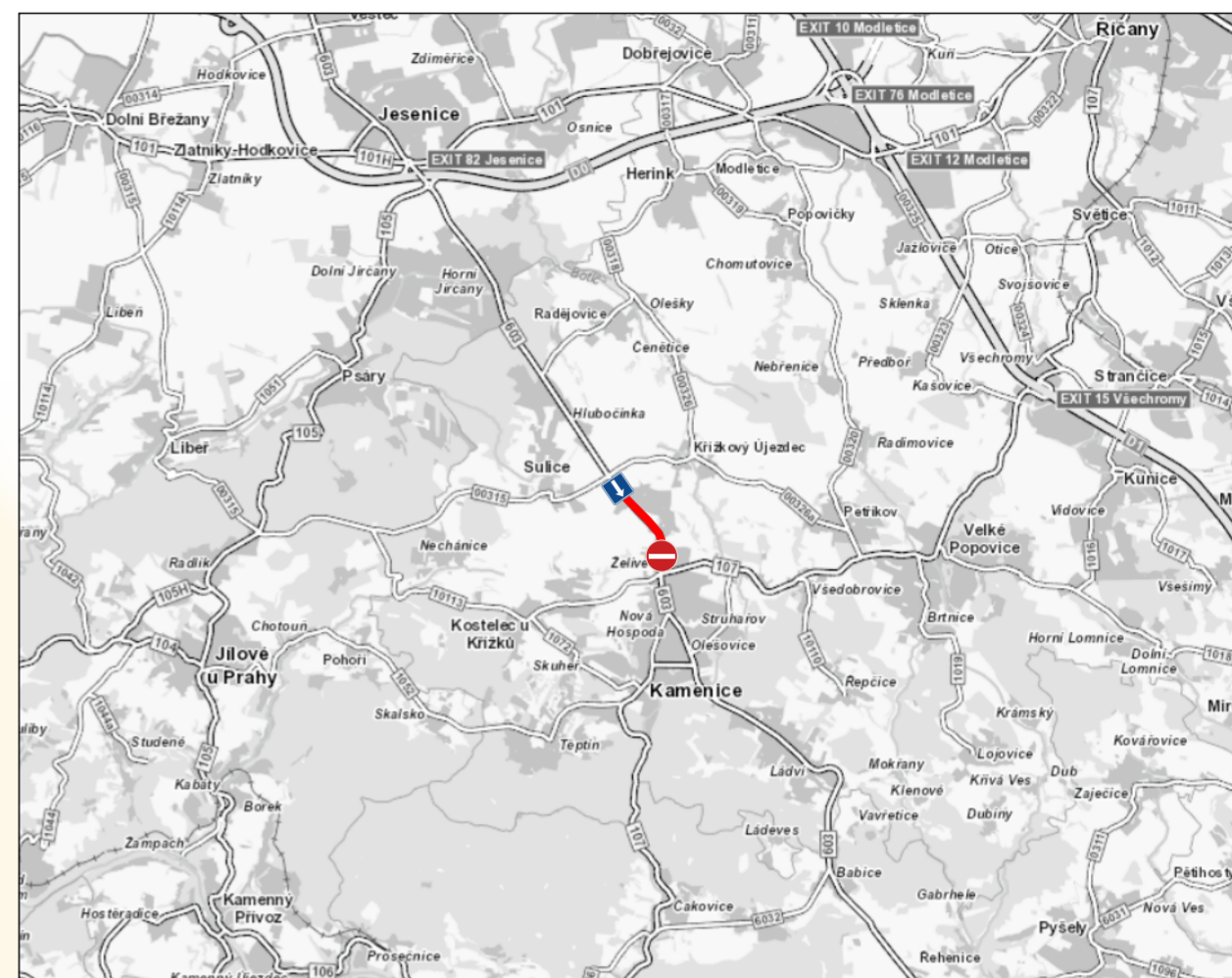
razítko DOSS



Stávající dopravní značení, které bude v kolizi s DZ přechodným nutno zakrýt!

Při umístění dopravního značení musí být dodrženy podmínky dané v Příručce pro označování pracovních míst na dálnicích a silnicích vydané ŘSAD, zák. č. 361/2000 Sb. v platném znění a zák. č. 13/1997 Sb. v platném znění.

Zodpovědná osoba: Tomáš Březina	Kontrolovat: Milan Chlap	Kresit: Tomáš Vydra	SEDOZ DOPRAVNÍ ZNAČENÍ
Objednatel: M-SILNICE	Akce: II/603 Sulice - Želivec, rekonstrukce silnice a mostů		
Obsah: Návrh DIO - 4. část			Formát: A2 Měřítko: Datum: 02/2026 Účel: DIR Číslo výkresu: 06 Page 2:



razítko DOSS

Stávající dopravní značení, které bude v kolizi s DZ přechodným nutno zakrýt!

Při umístění dopravního značení musí být dodrženy podmínky dané v Příručce pro označování pracovních míst na dálnicích a silnicích vydané ŘSAD, zák. č. 361/2000 Sb. v platném znění a zák. č. 13/1997 Sb. v platném znění.

Zodpovědná osoba: Tomáš Března	Kontroval: Milan Chup	Kresil: Tomáš Vydra	SEDOZ DOPRAVNÍ ZNAČENÍ
Objednatel: M-SILNICE	Akce: II/603 Sulice - Želivec, rekonstrukce silnice a mostů		
Obsah: Návrh DIO - 5. část			Formát: A2 Datum: 02/2026 Účel: DIR Číslo výkresu: 07 Page 2:

